

主な財務比率 5ヵ年推移

(平成20年度～平成24年度)

比率名		算式	平成20年度	平成21年度	平成22年度	平成23年度	平成24年度	全国平均 (注1)
消費 収支 計算 書 関係 比率	帰属収支差額比率	$\frac{\text{帰属収入}-\text{消費支出}}{\text{帰属収入}}$	1.0%	2.9%	0.5%	△ 4.1%	△ 2.3%	3.4%
	学生生徒等納付金比率	$\frac{\text{学生生徒等納付金}}{\text{帰属収入}}$	65.4%	66.8%	65.5%	63.0%	64.8%	72.7%
	人件費比率	$\frac{\text{人件費}}{\text{帰属収入}}$	59.6%	59.6%	60.6%	58.9%	62.5%	54.0%
	教育研究経費比率	$\frac{\text{教育研究経費}}{\text{帰属収入}}$	27.9%	28.2%	26.5%	31.7%	30.6%	30.9%
	管理経費比率	$\frac{\text{管理経費}}{\text{帰属収入}}$	8.6%	8.7%	9.4%	8.5%	8.6%	8.7%
貸借 対照 表 関係 比率	自己資金構成比率	$\frac{\text{自己資金(注2)}}{\text{総資金(注3)}}$	91.8%	92.5%	92.8%	92.3%	92.3%	86.9%
	基本金比率	$\frac{\text{基本金}}{\text{基本金要組入額}}$	97.7%	98.2%	98.3%	98.4%	98.5%	97.1%
	流動比率	$\frac{\text{流動資産}}{\text{流動負債}}$	134.6%	156.3%	159.8%	151.9%	144.9%	230.3%
	負債比率	$\frac{\text{総負債}}{\text{自己資金(注2)}}$	8.9%	8.1%	7.7%	8.4%	8.3%	15.1%

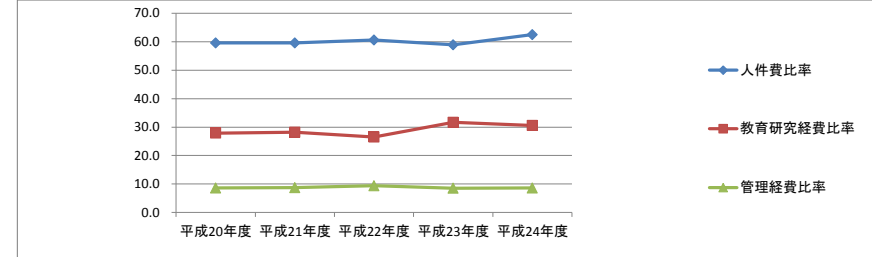
注1: 日本私立学校振興・共済事業団「今日の私学財政」に記載の平成23年度実績値(医歯系法人を除く大学法人平均)

注2: 自己資金=基本金+消費収支差額

注3: 総資金=負債+基本金+消費収支差額

□人件費比率・教育研究経費比率・管理経費比率の推移

(単位: %)



□流動比率・負債比率推移

(単位: %)

