

## ○主な財務比率の推移

□平成23年度～平成26年度

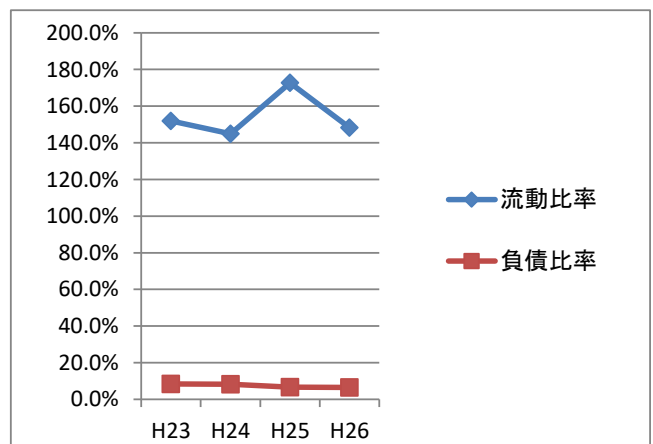
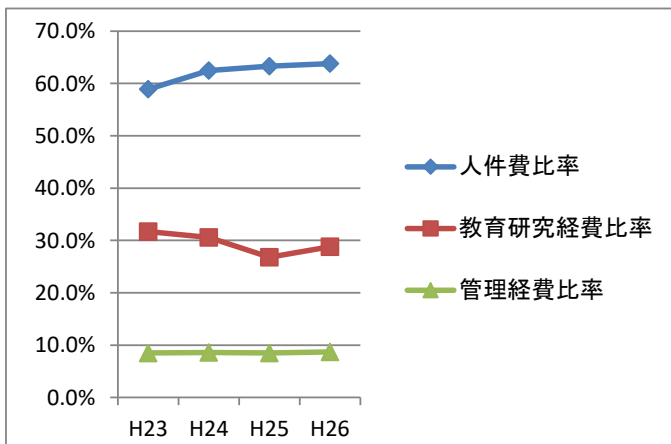
比 率 名		算 式	平成23年度	平成24年度	平成25年度	平成26年度	全国平均 (注1)
消費収支 計算書 関係比率	帰属収支差額比率	$\frac{\text{帰属収入}-\text{消費支出}}{\text{帰属収入}}$	△ 4.1%	△ 2.3%	1.1%	△ 1.8%	7.2%
	学生生徒等納付金比率	$\frac{\text{学生生徒等納付金}}{\text{帰属収入}}$	63.0%	64.8%	64.4%	65.1%	69.5%
	人件費比率	$\frac{\text{人件費}}{\text{帰属収入}}$	58.9%	62.5%	63.3%	63.8%	50.9%
	教育研究経費比率	$\frac{\text{教育研究経費}}{\text{帰属収入}}$	31.7%	30.6%	26.8%	28.8%	31.2%
	管理経費比率	$\frac{\text{管理経費}}{\text{帰属収入}}$	8.5%	8.6%	8.5%	8.7%	9.0%
貸借対照表 関係比率	自己資金構成比率	$\frac{\text{自己資金(注2)}}{\text{総資金(注3)}}$	92.3%	92.3%	93.7%	93.9%	87.5%
	基本金比率	$\frac{\text{基本金}}{\text{基本金要組入額(注4)}}$	98.4%	98.5%	98.6%	98.8%	97.1%
	流動比率	$\frac{\text{流動資産}}{\text{流動負債}}$	151.9%	144.9%	172.7%	148.3%	253.2%
	負債比率	$\frac{\text{総負債}}{\text{自己資金(注2)}}$	8.4%	8.3%	6.7%	6.5%	14.3%

注1: 日本私立学校振興・共済事業団「今日の私学財政」に記載の平成26年度実績値(医歯系法人を除く大学法人平均)

注2: 自己資金 = 基本金 + 消費収支差額

注3: 総資金 = 負債 + 基本金 + 消費収支差額

注4: 基本金要組入額 = 基本金 + 基本金未組入額



□平成27年度～平成30年度

比率名	算式	平成27年度	平成28年度	平成29年度	平成30年度	全国平均 (注5)	備考(会計基準改正に伴う変更点等)	
事業活動収支計算書関係比率	事業活動収支差額比率	$\frac{\text{基本金組入前当年度収支差額}}{\text{事業活動収入計}}$	△ 4.4%	△ 1.3%	△ 1.8%	△ 5.1%	4.9%	比率の名称を「帰属収支差額比率」から変更。分母を「帰属収入」から「事業活動収入」に、分子を「帰属収入-消費支出」から「基本金組入前当年度収支差額」に変更
	学生生徒等納付金比率	$\frac{\text{学生生徒等納付金}}{\text{経常収入(注6)}}$	67.8%	66.6%	67.5%	67.3%	74.7%	経常的な収入を分母とするため、分母を「帰属収入」から「経常収入」に変更
	人件費比率	$\frac{\text{人件費}}{\text{経常収入(注6)}}$	66.0%	66.7%	65.4%	66.8%	53.8%	経常的な収入を分母とするため、分母を「帰属収入」から「経常収入」に変更
	教育研究経費比率	$\frac{\text{教育研究経費}}{\text{経常収入(注6)}}$	29.4%	27.9%	28.6%	31.0%	33.3%	経常的な収入を分母とするため、分母を「帰属収入」から「経常収入」に変更
	管理経費比率	$\frac{\text{管理経費}}{\text{経常収入(注6)}}$	9.2%	9.1%	9.2%	9.8%	8.8%	経常的な収入を分母とするため、分母を「帰属収入」から「経常収入」に変更
	寄付金比率	$\frac{\text{寄付金}}{\text{事業活動収入}}$	0.9%	2.9%	3.1%	2.2%	2.3%	分母を「帰属収入」から「事業活動収入」に変更
	補助金比率	$\frac{\text{補助金}}{\text{事業活動収入}}$	21.1%	21.3%	20.7%	21.2%	12.5%	分母を「帰属収入」から「事業活動収入」に変更
貸借対照表関係比率	純資産構成比率	$\frac{\text{純資産(注7)}}{\text{総負債+純資産(注8)}}$	94.2%	94.5%	94.8%	94.7%	87.8%	名称変更。比率の内容に変更なし。但し、分子の表記を「自己資金」から「純資産」に、分母の表記を「総資金」から「総負債+純資産」に変更
	基本金比率	$\frac{\text{基本金}}{\text{基本金要組入額(注4)}}$	98.9%	99.0%	99.1%	99.2%	97.3%	変更なし
	流動比率	$\frac{\text{流動資産}}{\text{流動負債}}$	145.6%	162.0%	168.3%	190.2%	248.3%	変更なし
	負債比率	$\frac{\text{総負債}}{\text{純資産(注7)}}$	6.1%	5.9%	5.5%	5.6%	13.9%	名称及び比率の内容に変更なし。但し、分母の表記を「自己資金」から「純資産」に変更

注5: 日本私立学校振興・共済事業団「今日の私学財政」に記載の平成29年度実績値(医歯系法人を除く大学法人平均)

注6: 経常収入 = 教育活動収入計 + 教育活動外収入計

注7: 純資産 = 基本金 + 繰越収支差額

注8: 総負債 + 純資産 = 負債 + 基本金 + 繰越収支差額

